

In the event of any differences in interpretation of this standard the Norwegian version shall take precedence over the translation

Erstatter NS 2582, 2. utg. okt. 1974.
Endring i Pos.nr. 3, 4 og 5.

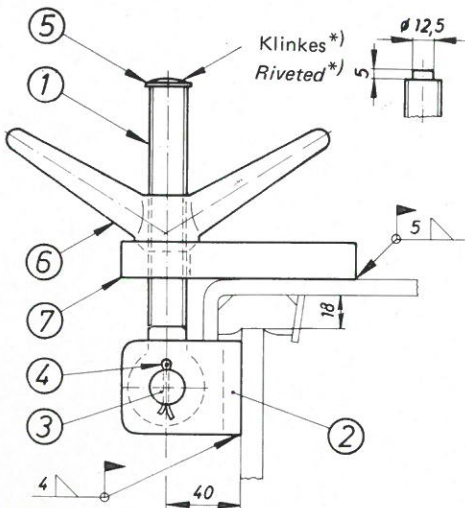
Supersedes NS 2582, 3rd ed., Feb. 1977.
Pos. No. 3, 4 and 5 altered

Sjøteknikk

Tilsetning for luker av stål

Tilsetninger etter denne standard stemmer i det alt vesentlige overens med tilsetninger etter VIS 558 (1972).

Tilsetninger etter denne standard er godkjent av Det norske Veritas, Lloyd's Register of Shipping og Sjøfartsdirektoratet. Dog gjelder til enhver tid siste utgave av institusjonenes regler.



Betegnelse for en komplett tilsetning

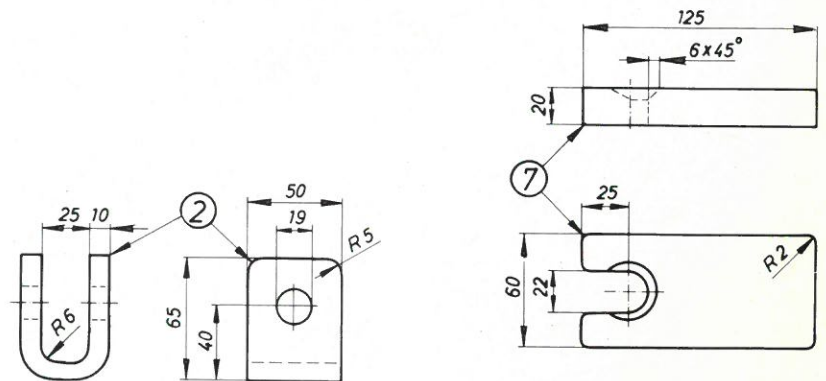
Tilsetning NS 2582

Marine industry

Toggle for steel hatches

Toggles in accordance with this standard correspond substantially with toggles according to VIS 558 (1972).

Toggles in accordance with this standard are approved by Det norske Veritas, Lloyd's Register of Shipping and the Norwegian Maritime Directorate, however, the most recent edition of the rules of the institutions shall be complied with.



Designation of a complete toggle

Toggle NS 2582

Pos.nr. Pos. No.	Antall No.	Gjenstand Article
1	1	Øyeskrue A M20x160 NS 1852-g Rustfritt stål NS 14 450 eller Høyfast messing NS 16 565-02 (CuZn35AlFeMn) Eye bolt A M20x160 NS 1852-g Stainless steel NS 14 450 or high tensile brass NS 16 565-02 (CuZn35AlFeMn)
2	1	Feste, Fl 50x10x140 NS 1902 Stål NS 12 123 (RSt 37-2) Bracket, flat bar 50x10x140 NS 1902 Steel NS 12 123 (RSt 37-2)
3	1	Pinne B 18 h11x65 DIN 1443 Rustfritt stål NS 14 450 Pin B 18 h11x65 DIN 1443 Stainless steel NS 14 450
4	2	Splint 5x25 NS 5129 Rustfritt stål Split pin 5x25 NS 5129 Stainless steel
5	1	Underlagsskive M12 NS 961 Rustfritt stål eller messing, avhengig av materiale i Pos.nr. 1 Washer M12 NS 961 Stainless steel or brass, depending on the material in Pos. No. 1
6	1	Vingemutter M20 NS 2692 Handle screw nut M20 NS 2692
7	1	Feste, Fl 60x20x125 NS 1902 Stål NS 12 123 (RSt 37-2) Bracket, flat bar 60x20x125 NS 1902 Steel NS 12 123 (RSt 37-2)

*) Annen sikring som ikke kan fjernes av uvedkommende, tillates.

*) Other locking means which cannot be removed by unauthorized persons is permitted.

Levering

Tilsetningen leveres montert med gjenger og lagringer innsmurt med mineralsk fett.

Overflatebehandling

Pos. nr. 2 og 7 renses til Sa 2 1/2 etter SIS 05 59 00 og påføres et strøk rustbeskyttende primer.

Vekt

1,3 kg

Kodenr.

Delivery

The toggle shall be delivered mounted with threads and bearings lubricated with mineral grease.

Surface treatment

Pos. No. 2 and 7 shall be cleaned to Sa 2 1/2 in accordance with SIS 05 59 00 and painted once with a rust preventing primer.

Weight

1,3 kg

Code No.