

ICS 47.020.10

Språk: Norsk/engelsk

Sjøteknikk

Værtette nedgangsluker med tilsetningsvrider

Marine industry

Weathertight access hatches with tightening handles

In the event of any differences in interpretation of this standard the Norwegian version shall take precedence over the translation.

Erstatter NS 2742, 1. utg. nov. 1974
Bruksområde endret og låsfeste sløyfet.

Replaces NS 2742, 1st ed. Nov. 1974
Field of use changed and lock-fastening omitted

Sjøteknikk

Værtette nedgangsluker med tilsetningsvrider

Luker etter denne standard stemmer i det alt vesentlige overens med luker etter VIS 550 (1976). Handtak er sløyfet i denne standard. Karmhøydene 450 og 750 mm fins ikke i VIS 550.

Luker etter denne standard er godkjent av Det norske Veritas og Lloyd's Register of Shipping. Plasseringen skal imidlertid godkjennes i hver enkelt tilfelle. Dog gjelder til enhver tid siste utgave av klasseinstitusjonenes regler.

Luker etter denne standard brukes som nødutgangsluker¹⁾ og for andre spesielle tilfeller hvor luken skal kunne åpnes fra begge sider. Lukene oppfyller kravene i Den internasjonale konvensjon om lastelinjer, 1966, Regel 14, for plassering 1 og 2 ifølge Regel 13.

Marine industry

Weathertight access hatches with tightening handle

Hatches in accordance with this standard correspond substantially with hatches according to VIS 550 (1976). Handles are omitted in this standard. Heights of coaming 450 and 750 mm are not included in VIS 550.

Hatches according to this standard are approved by Det norske Veritas and Lloyd's Register of Shipping. However, the position of the hatch shall be approved in each individual case. The most recent edition of the Rules of the classifications societies shall be complied with.

Hatches according to this standard are used as emergency escape hatches¹⁾ and for other special cases where the hatch can be opened from both sides. The hatches meet the requirements in The International Convention on Load Lines, 1966, Regulation 14, for positions 1 and 2 according to Regulation 13.

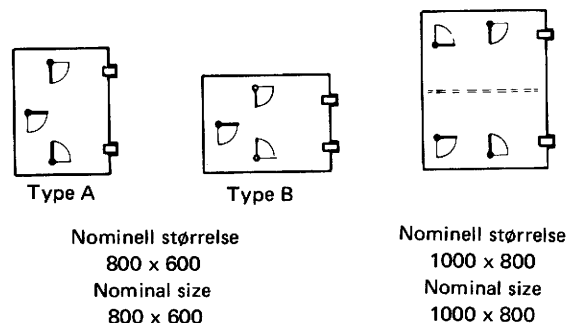
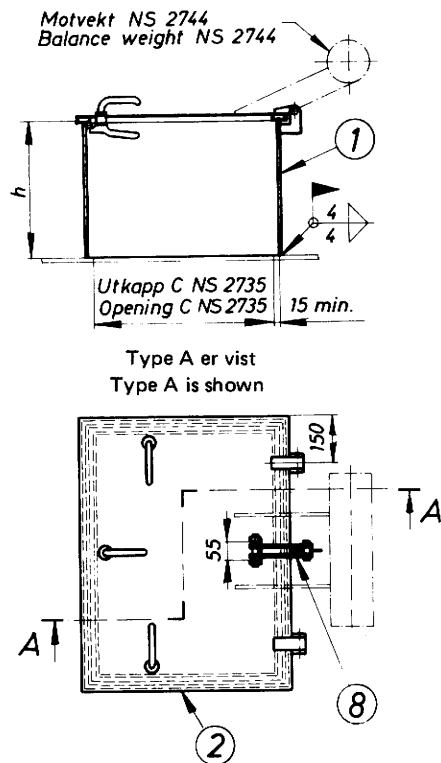


Fig. 1

Designation of a weathertight access hatch, e.g. type A with nominal size 800 x 600 and height h = 450 mm:

Betegnelse for en værtett nedgangsluke, f.eks. type A med nominell størrelse 800 x 600 og høyde h = 450 mm:

Værtett nedgangsluke A
800 x 600 x 450 NS 2742²⁾

Weathertight access hatch A
800 x 600 x 450 NS 2742²⁾

- 1) Luker etter denne standard tillates ikke brukt som nødutgangsluker på norske skip.
- 2) Ønskes motvekt, må dette angis. Luke med h = 150 mm kan ikke utføres med motvekt.

- 1) Hatches in accordance with this standard are not allowed used as emergency hatches on Norwegian ships.
- 2) If balance weight is required, this shall be specified. Hatch with h = 150 mm can not be furnished with balance weight.

Tabell 1 Hovedmål
Table 1 Main dimensions

Mål i mm
Dimensions in mm

Nominell størrelse Nominal size	Utkapp C NS 2735 Opening C NS 2735	Type	Karm innvendig mål Coaming inside measures	h ³⁾				Antall Qty. Pos. nr. Pos. No.	
								4	6
800 x 600	800 x 600	A	830 x 630	150	450	600	750	-	3
		B							
1000 x 800	1000 x 800	-	1030 x 830	150	450	600	750	1	4

Tabell 2 Vekt og kodennummer
Table 2 Weight and code

Betegnelse Designation	Vekt Weight kg	Kodenr. Code No	
		Uten motvekt Without balance weight	Med motvekt With balance weight
A 800 x 600 x 150	94		-
A 800 x 600 x 450	169		-
A 800 x 600 x 600	208		-
A 800 x 600 x 750	245		-
B 800 x 600 x 150	94		-
B 800 x 600 x 450	169		-
B 800 x 600 x 600	208		-
B 800 x 600 x 750	245		-
1000 x 800 x 150	134		-
1000 x 800 x 450	200		-
1000 x 800 x 600	238		-
1000 x 800 x 750	276		-

Tabell 3 Stykkliste
Table 3 Parts list

Pos. nr. Pos. No.	Antall Qty.	Gjenstand Article
1	1	Karm, PI 11 Stål skipskvalitet A Coaming, plate 11 Ship steel A
2	1	Lokk, PI 8 NS 1912 Stål skipskvalitet A Cover, plate 8 NS 1912 Ship steel A
3	1	Pakningsholder, FI 25 x 5 NS 1902 stål skipskvalitet A Seal holder, flat bar 25 x 5 NS 1902 ship steel A
4 ⁴⁾	Se Tabell 1 See Table 1	Stiver, FI 70 x 10 NS 1902 Stål skipskvalitet A Stay, flat bar 70 x 10 NS 1902 Ship steel A
5	1	Pakning, gummlist NS 2511 Seal, rubber strip NS 2511
6	Se Tabell 1 See Table 1	Tilsetningsvrider NS 2522 Tightening handle NS 2522
7	2	Hengsel D NS 2523 Hinge D NS 2523
8	1	Sperre NS 2745 Locking device NS 2745

3) For lukekarmar med høyde h mindre enn 750 mm kreves enten rekkverk eller rist. Tillegg for spring eller bjelkebukt må spesifiseres.

4) Bare for nominell størrelse 1000 x 800.

3) For hatch coamings with height less than 750 mm, railing or grating is claimed. Addition for sheer or beam shall be specified.

4) Nominal size 1000 x 800 only.

Utførelse

Lokk og karm skal være rettvinklet uten skjevheter og bulker samt fri for skarpe kanter. Knekkning av flenser skal skje maskinelt.

Overflatebehandling

Pos. nr. 1 til 4 og sveisesømmer slyngrenses til Sa 2^{1/2} etter SIS 05 59 00. Luken leveres påført et strøk rustbeskyttende primer. Pakningen og sporet i lokket rengjøres nøye og avfettes.

Montering

Ved montering påses at pakningsholderen, Pos.nr.3, ligger an mot anslag (se "Sett fra C" i Fig. 2) ved en sammentrykning av pakningen til 18 mm.

Pakning, Pos. nr. 5, limes til sporets bunn.

Merking

Lukene merkes med eventuell typebokstav, nominell størrelse og denne standards nummer, f.eks.:

A 800 x 600 NS 2742

Construction

Cover and coaming shall be right-angled without warps and dents and be free from sharp edges. Flanging shall be done mechanically.

Surface treatment

Pos. No. 1 to 4 and welding seams shall be shot-blasted to Sa 2^{1/2} in accordance with SIS 05 59 00. The hatch shall be delivered painted once with a rust preventing primer. The seal and the groove in the cover shall be well cleaned and degreased.

Mounting

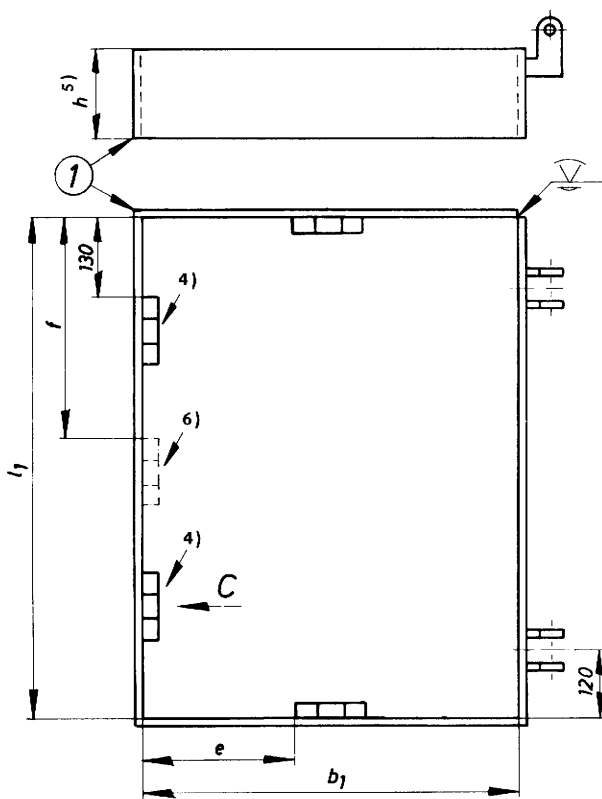
When mounting, care limit shall be taken to ensure that the seal holder, Pos. No. 3, gets into touch with limit stop (see "Seen from C" in Fig. 2) by a compression of the seal to 18 mm.

Seal, Pos. No. 5, shall be glued to the bottom of the groove.

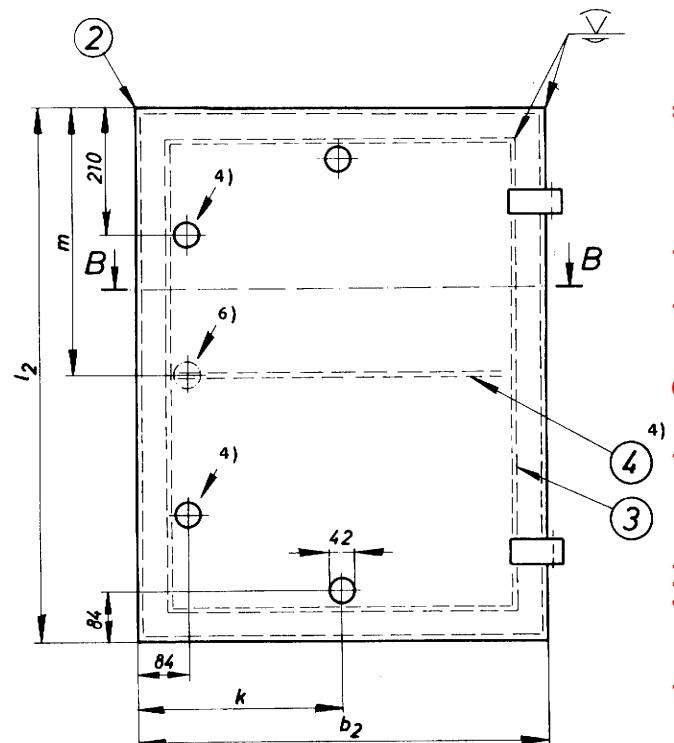
Marking

The hatches shall be marked with type-letter, nominal size and the number of this standard, e.g.:

A 800 x 600 NS 2742



Nominell størrelse 1000 x 800 er vist
Nominal size 1000 x 800 is shown
Fig. 2 Karm
Fig. 2 Coaming



Nominell størrelse 1000 x 800 er vist
Nominal size 1000 x 800 is shown
Fig. 3 Lokk
Fig. 3 Cover

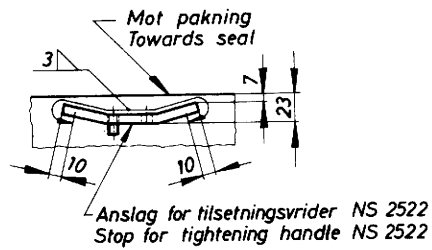
⁵⁾ Se Tabell 1.

⁶⁾ Bare for nominell størrelse 800 x 600.

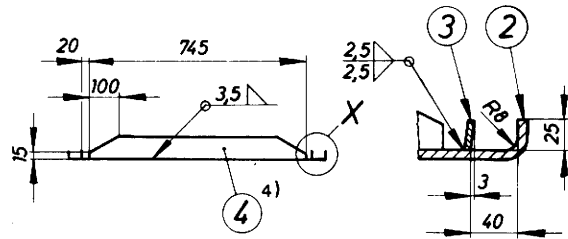
⁵⁾ See Table 1.

⁶⁾ For nominal size 800 x 600 only.

Sett fra C, se Fig. 2
Seen from C, see Fig. 2



Snitt B-B, se Fig. 3
Section B-B, see Fig. 3



Detalj X, se Fig. 3
Detail X, see Fig. 3

Tabell 4 Karm
Table 4 Coaming

Nominell størrelse Nominal size	Type	Mål i mm Dimensions in mm			
		$b_1 \pm 2$	e	f	$l_1 \pm 2$
800 x 600	A	630	158	368	830
800 x 600	B	830	323	268	630
1000 x 800	—	830	368	—	1030

Tabell 5 Lokk
Table 5 Cover

Nominell størrelse Nominal size	Type	Mål i mm Dimensions in mm			
		$b_2 \pm 2$	k	$l_2 \pm 2$	m
800 x 600	A	690	235	890	445
800 x 600	B	890	400	690	345
1000 x 800	—	890	445	1090	—

(Blank side)

- Norsk Standard fastsettes av Standard Norge.
- Denne standarden er utgitt i samarbeid mellom Standard Norge og Pronorm AS.
- Standarden kan bestilles fra Pronorm AS, som gir opplysninger om norske og utenlandske standarder og relaterte produkter.
- Standard Norge er faglig ansvarlig for standarden og kan gi opplysninger om saksinnholdet. På post- og teleområdet ligger det faglige ansvaret hos Post- og teletilsynet.
- Vi ønsker innspill og synspunkter på våre standarder. Disse kan rettes til:



Standard Norge
Postboks 242
1326 Lysaker

Telefon 67 83 86 00
Telefaks 67 83 86 01
info@standard.no
www.standard.no



Pronorm AS
Postboks 252
1326 Lysaker

Telefon 67 83 87 00
Telefaks 67 83 87 01
pronorm@standard.no
www.standard.no